



CORPACOM

CORPORACIÓN DE INDUSTRIALES ARROCEROS DEL ECUADOR

Sector **ARROCERO** Ecuatoriano





CORPCOM

CORPORACIÓN DE INDUSTRIALES ARROCEROS DEL ECUADOR

¿Qué representa
el **ARROZ** en tu
país ?





CORPCOM

CORPORACIÓN DE INDUSTRIALES ARROCEROS DEL ECUADOR

¿Qué significa para el Ecuatoriano el Arroz?

- 4 Regiones
 - Costa – Mar
 - Sierra – Montañas
 - Oriente – Amazonía
 - Insular – Galápagos
- Gastronomía diversa
 - Acompañada con **ARROZ**
- El Ecuatoriano consume
 - 43 kg de **ARROZ** al año (Aprox.) per capita





CORPCOM

CORPORACIÓN DE INDUSTRIALES ARROCEROS DEL ECUADOR

Nosotros

- Familia empresaria arrocera
- Más de 35 años de trayectoria
 - Molino – Agroindustria
 - Cultivos de Arroz
- Miembros de **CORPCOM** (Corporación de Industriales Arroceros del Ecuador)
- Miembros del **Cluster del Arroz**





CORPCOM

CORPORACIÓN DE INDUSTRIALES ARROCCEROS DEL ECUADOR

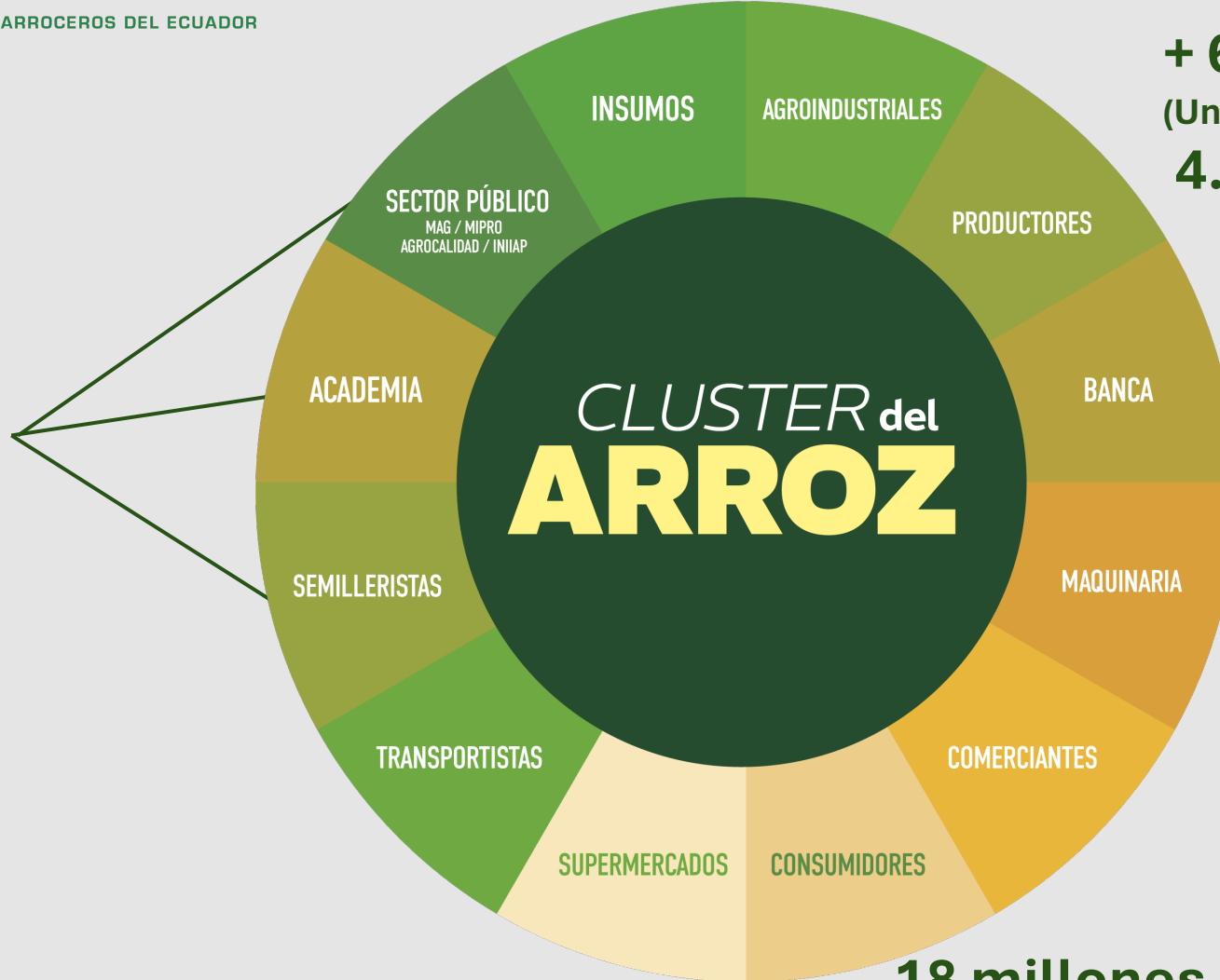
+ 300 molinos

+ 60,000 UPAs

(Unidades de Producción Agrícola)

4.6 Ha. promedio

Desarrollo de Semillas



18 millones (Aprox.)

- Grano Largo
- Rendidor
- Graneado

+ 1,000,000 Ecuatorianos vinculados directa o indirectamente con la cadena de arroz



CORPCOM

CORPORACIÓN DE INDUSTRIALES ARROCEROS DEL ECUADOR

¿Cuántas **siembras** tiene Ecuador?





CORPCOM

CORPORACIÓN DE INDUSTRIALES ARROCCEROS DEL ECUADOR

Situación Agrícola

Área de **Siembra** & **Rendimiento** anual



- Las cifras presentadas son promedios aproximados

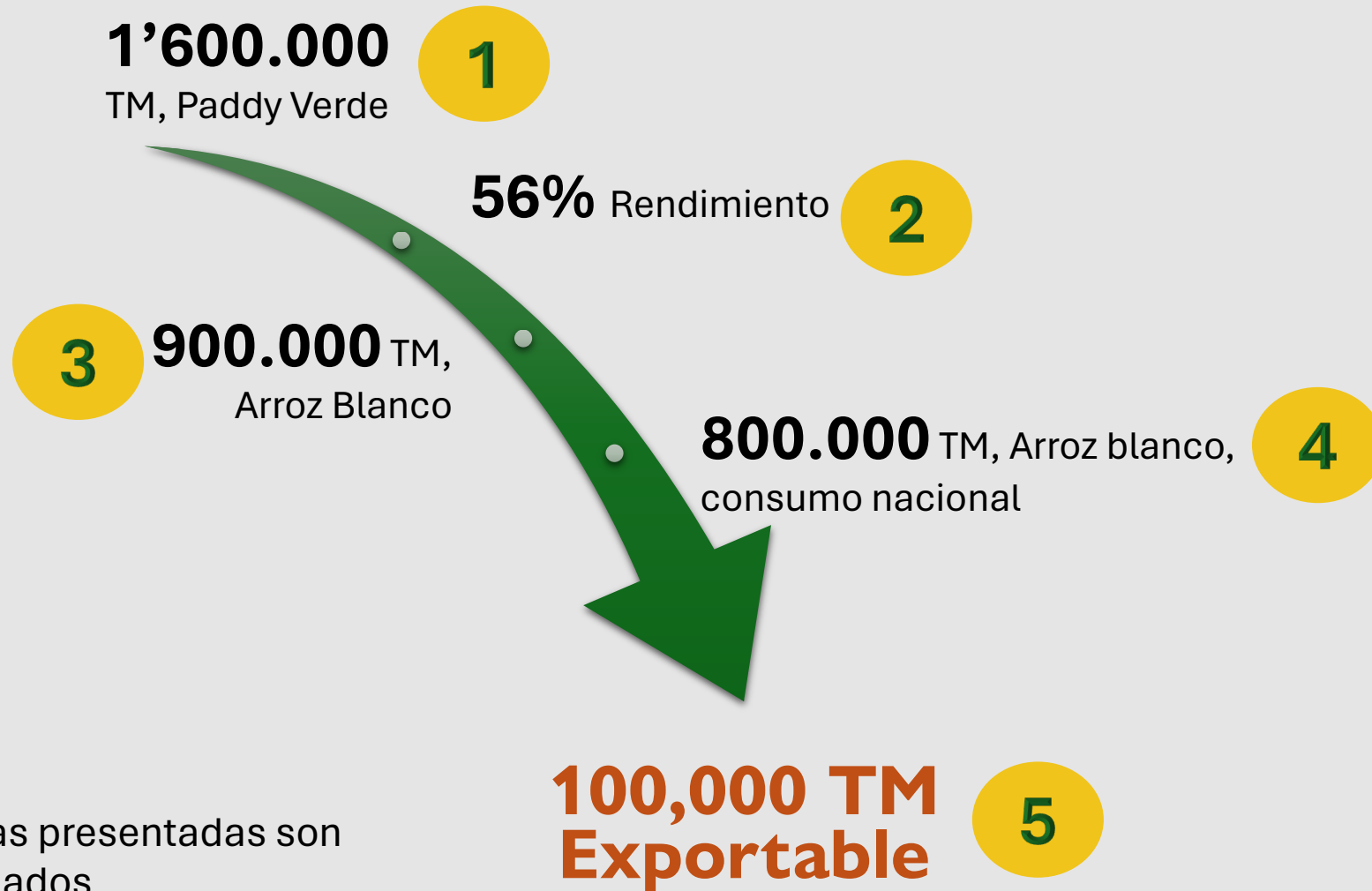




CORPCOM

CORPORACIÓN DE INDUSTRIALES ARROCEROS DEL ECUADOR

Rendimientos y Capacidad Exportable



- Las cifras presentadas son aproximados





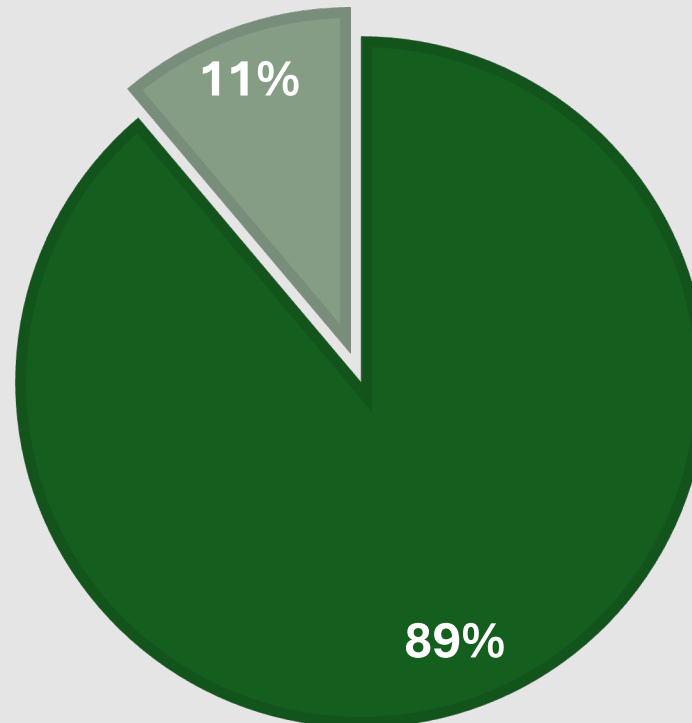
CORPCOM

CORPORACIÓN DE INDUSTRIALES ARROCEROS DEL ECUADOR

Consumo **Nacional** vs **Exportable**

ARROZ PADDY VERDE (TONELADAS)

■ Consumo nacional ■ Excedente Exportable



- Las cifras presentadas son promedios aproximados



CORPCOM

CORPORACIÓN DE INDUSTRIALES ARROCCEROS DEL ECUADOR

Importaciones Históricas



- **Corriente del niño (inundaciones)**
- **3 importaciones en un periodo de 40 años**



CORPCOM

CORPORACIÓN DE INDUSTRIALES ARROCEROS DEL ECUADOR

Mercado y Calidad

Ecuador ha tenido un **alto** enfoque en **calidad**

Destino principal de las **exportaciones** → países de la región

Objetivo de la Industria y los productores: la apertura de nuevos **mercados internacionales**

- Las cifras presentadas son aproximados



CORPCOM

CORPORACIÓN DE INDUSTRIALES ARROCCEROS DEL ECUADOR

Retos de la Cadena del Arroz – Cluster Arroccero

Incrementar la producción promedio a 7 TM por Ha. de arroz paddy verde

(En una primera fase)
(sin necesidad de incrementar las áreas de siembra)

Aumentaría la producción a 1'960,000 TM (Aprox.) de **arroz paddy verde**, que equivalen a 1'078,000 (Aprox.) TM de **arroz pilado**

El país alcanzaría un **excedente** de :
300,000 TM (Aprox.) de arroz blanco.

El mencionado excedente:

- Cubriría las reservas estratégicas para **consumo interno**
- En su mayoría será destinado para la **exportación**.

- Las cifras presentadas son aproximados

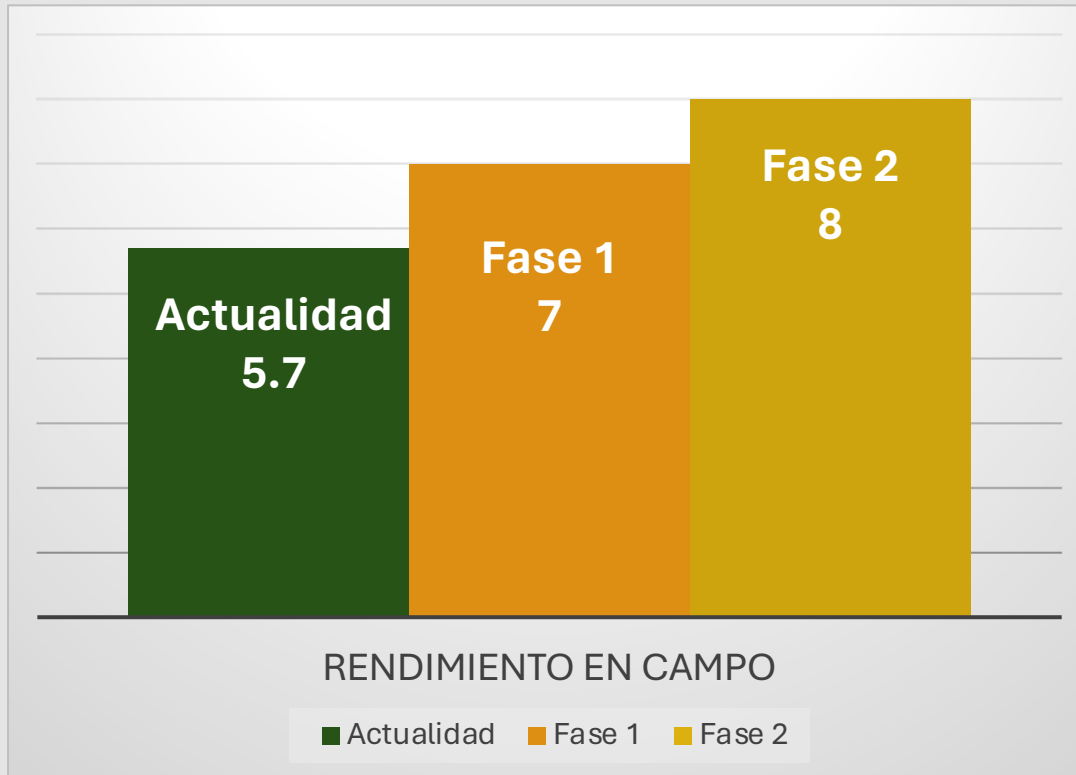


CORPCOM

CORPORACIÓN DE INDUSTRIALES ARROZEROS DEL ECUADOR

Resultados Esperados al Incrementar el Rendimiento por Hectárea

Rendimiento TM/Ha



Exportable TM (Arroz Blanco)



- Las cifras presentadas son aproximados y resultados esperados





CORPCOM

CORPORACIÓN DE INDUSTRIALES ARROCEROS DEL ECUADOR

ECUADOR ES UN PAÍS ARROCERO CON PROPÓSITO





CORPFCOM

CORPORACIÓN DE INDUSTRIALES ARROCEROS DEL ECUADOR

¡Conoce más sobre nosotros!

